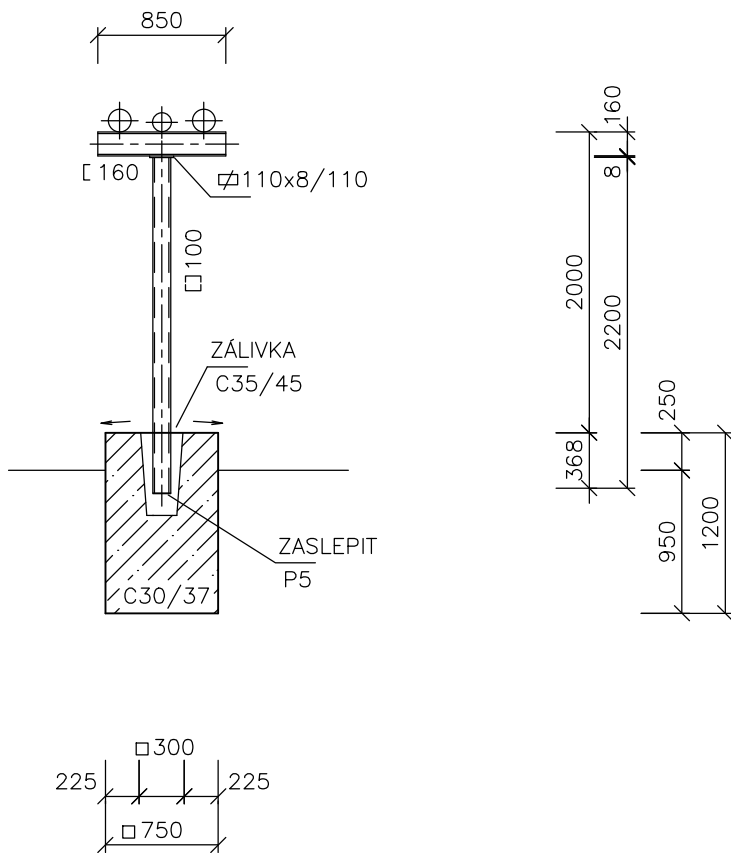


PODPĚRA – KS 3

M 1 : 50



OCEL: S 235JR
KOROZNÍ PROSTŘEDÍ: C1
TŘÍDA PROVEDENÍ DLE ČSN EN 1090–2: EXC2
ZÁLIVKA: C35/45

VÝPIS MATERIÁLU (VÝPIS PRO 1 ks)

PROFIL	DÉLKA	KS	CELK. DÉLKA	KG/m	KG
U 160	850	1	0.85	18.8	16.0
U 100	2200	2	4.40	10.6	46.7
pl. 110x8	110	1	0.11	6.9	0.8
pl. 110x5	110	1	0.11	4.4	0.5
REZERVA					11.0
CELKEM					75,–

- VÝKOPY 0,80 m³
- BETON C30/37 1,00 m³
- ZÁLIVKA C 35/45 0,15 m³

RELEASED

REV.	DATUM	POPIS ZMĚNY	VYPRACOVAL

INVESTOR / OBJEDNATEL : ČEPRO, a.s.			<div>PIK s.r.o.</div> <div>Na Hrázi 781 / 15</div> <div>750 02 Přerov I - Město</div> <div>Czech Republic</div> <div>Tel. +420 581 288 111</div> <div>Web . www.pik.cz</div> <div>Email . : pik@pik.cz</div> <div></div>	
HIP :	Ing. Borovička Jiří			
VYPRACOVAL :	KONTROLOVAL :	SCHVÁLIL :		
Šafář Jiří	Ing. Borovička Jiří	Ing. Šimanský Jan		
11.12.2015		11.12.2015		
AKCE : ČEPRO, a.s., sklad Mstětice - úpravy na technologii			ZAKÁZK. ČÍSLO :	15084
ČÁST : D2. Dokumentace techn. a technol zařízení			DATUM :	12 / 2015
SO/PS : 01. Strojně technologická část			STUPEŇ :	DVZ
PROF. DÍL : 03. VÝKRESY PS233			FORMÁT :	A3
PŘÍLOHA : Podpěra			MĚŘÍTKO :	1:50
			MÍSTO :	Mstětice
Č. PARÉ :	ARCH. ČÍSLO : 15084-DVZ-D2-01-03-003			